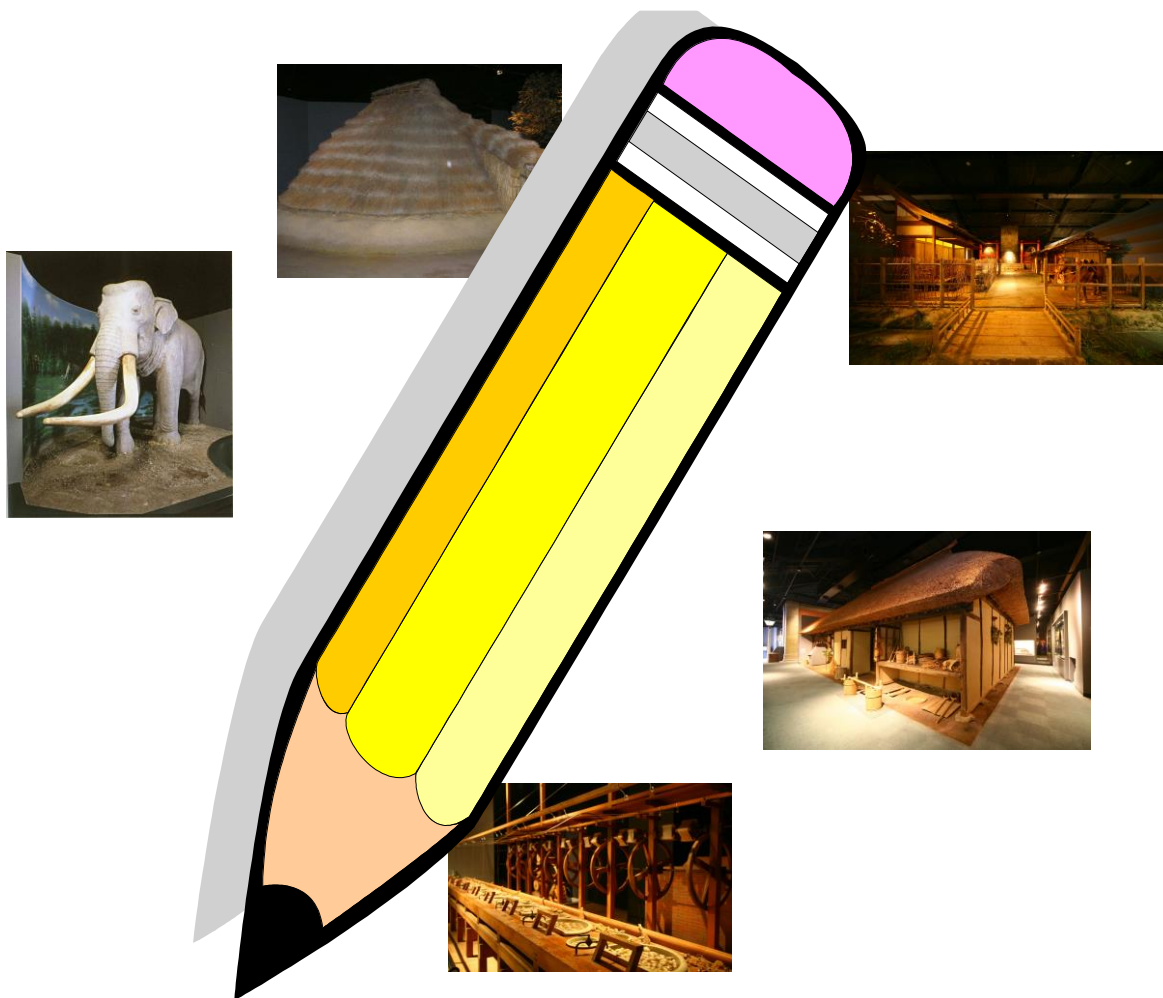


# フリーメモ



この学習シートは、見たこと、聞いたこと、感じたことを自由に記入する学習シートです。工夫しながらどんどん記入しよう。

そして、昔の人びとの暮らしぶりや時代、生き方を想像してみよう。

学校

年

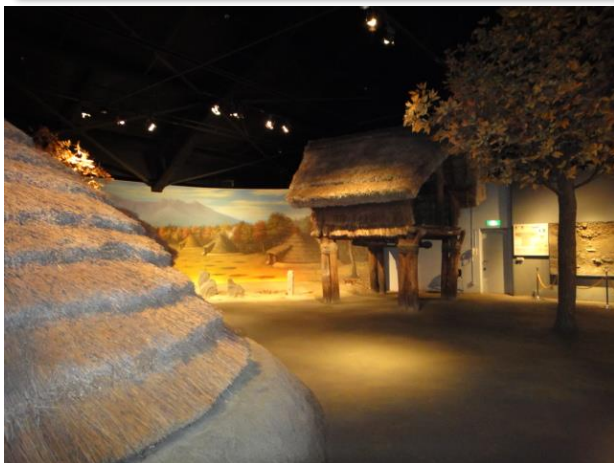
組

名前

## ナウマンゾウと黒曜石<sup>こくようせき</sup>



## 6000 年前の縄文<sup>じょうもん</sup>のムラ



## 弥生<sup>やよい</sup>時代の人々のくらし



## 鎌倉時代の善光寺門前



⑥ 仁王門



⑤ 寺庵（じあん）



④ 仏師屋（ぶっしや）



③ 町屋在家（まちやざいけ）

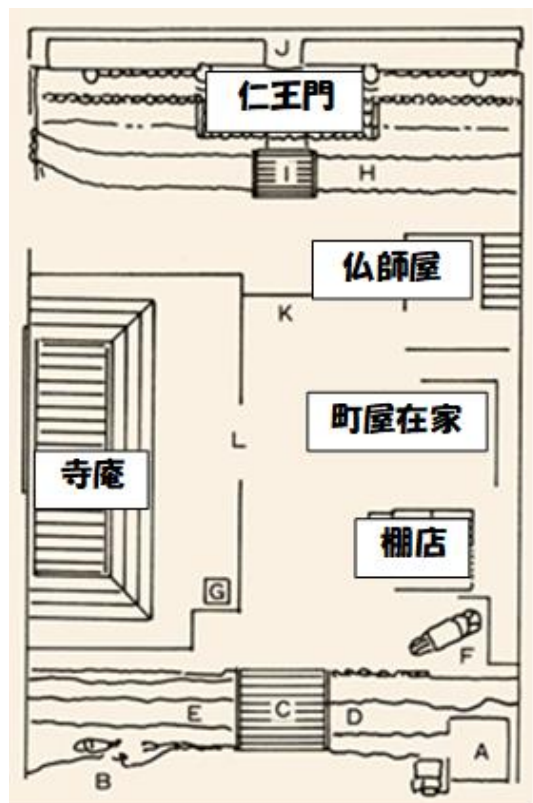


② 棚店（たなみせ）



① 門前の入口

◇それぞれの建物を観察して役割を整理し、自分なりの発見をまとめてみよう。



記号 名前 説明 (①～⑤から選ぶ) 気づいたことなど

仁王門

(二つの像の違い)

説明

寺庵

(他の建物とのちがい)

説明

仏師屋

(道具を見ての発見)

説明

町屋在家

(売っているもの)

説明

棚店

(売っているもの)

説明

◇[説明]にあてはまるものを

①～⑤の中から選ぼう。

- ①お坊さんの住まい
- ②特産物が売られている定期市
- ③仏像を造る作業場
- ④日常品を売っているお店
- ⑤仁王像が待ちかまえている

★その他の説明

A : 絵巻物をもとにした善光寺の復原模型

B : 亡くなった人をとむらう塔

D・E : 「火」と「水」2つの河

F : 下馬 (武士はここでおる)

G : 石を五段に重ねた墓 (五輪塔)

H : 鐘鑄川

J : ご本尊

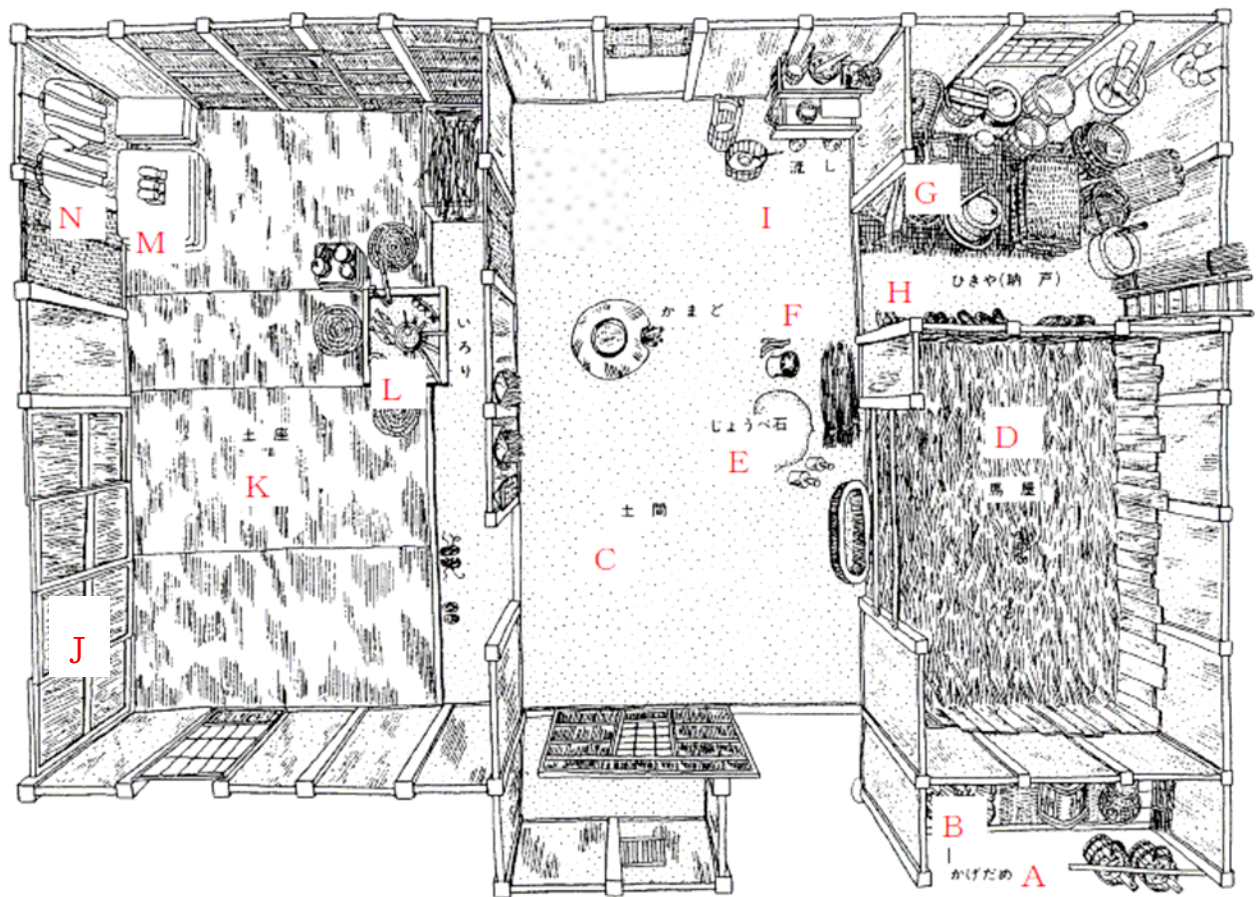
K : 「来迎図」 (阿弥陀さまが亡くなった人をおむかえに来ている)

L : 勧請つり (しめ縄でつるして、門内にわざわいが入らないようにするおまもり)

◇このコーナーで感じたこと(雰囲気や気づいたこと)を記録しよう。



## 江戸時代の農家



## 明治の製糸業

六工製糸場（ろっこうせいしじょう）



## 大正時代の小学校の教室

旧津和（つわ）小学校の教室



## 昭和戦後の暮らし

